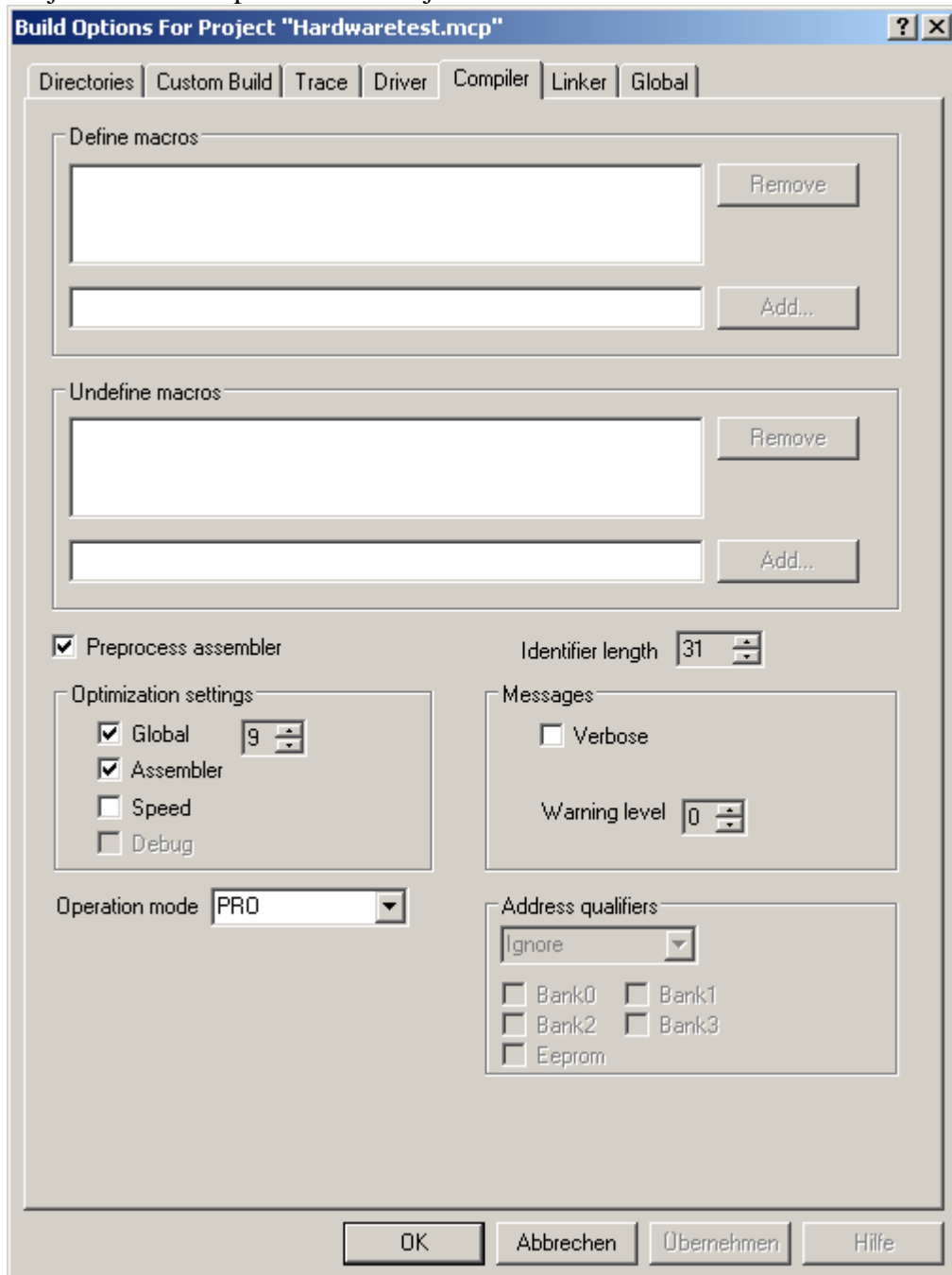
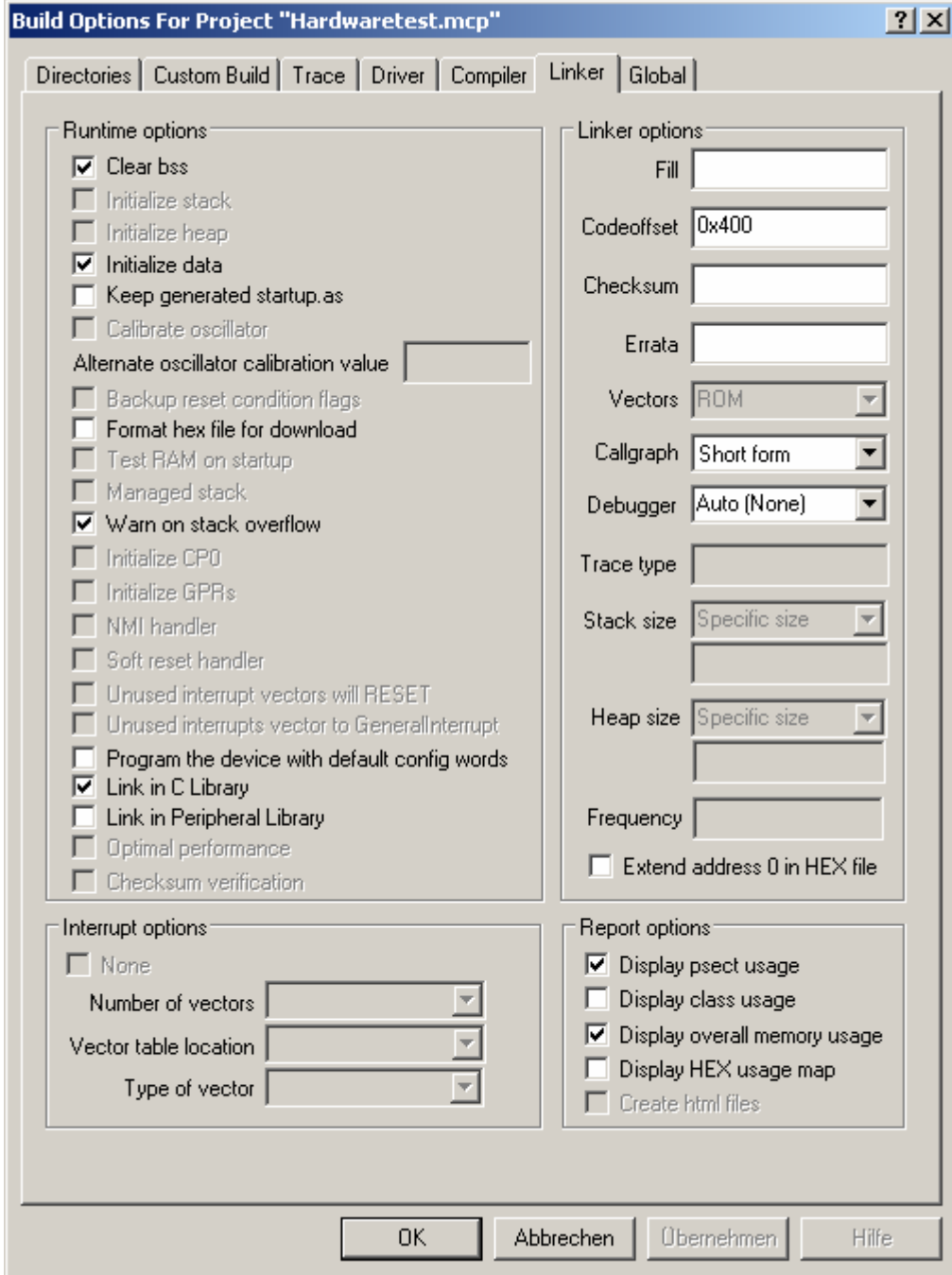


## Einstellungen für PIC-Lernpaket

Falls es Probleme mit der Datenübertragung gibt und nicht die richtigen Zeichen übertragen werden, kann dies an fehlenden Einstellungen in MPLAB liegen. Damit man richtig mit der Leiterplatte des Lernpakets arbeiten kann, müssen folgende Einstellungen in MPLAB vorgenommen werden.

Project → Build Options... → Project





Build Options For Project "Hardwaretest.mcp" ? X

Directories Custom Build Trace Driver Compiler Linker Global

Code and data model

Memory model Large

Code pointer size 16 bit

Size of Double 24 bit

External memory Wordwrite

Size of Float 24 bit

Instruction set

Use strict calls

Printf Ints only

RAM ranges

ROM ranges default,-0000-03FF

Additional command-line options (link-time only)

Remove

Add...

OK Abbrechen Übernehmen Hilfe